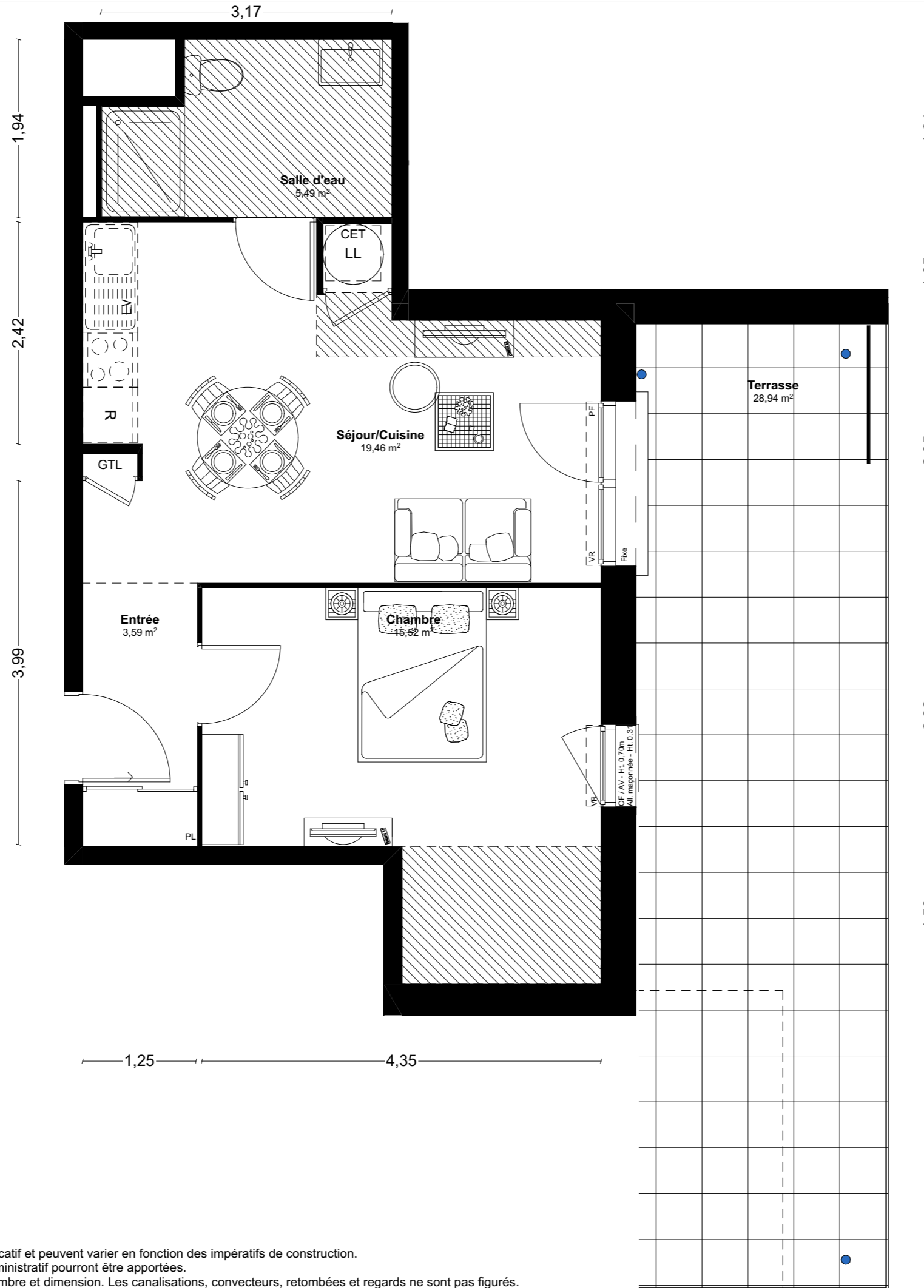


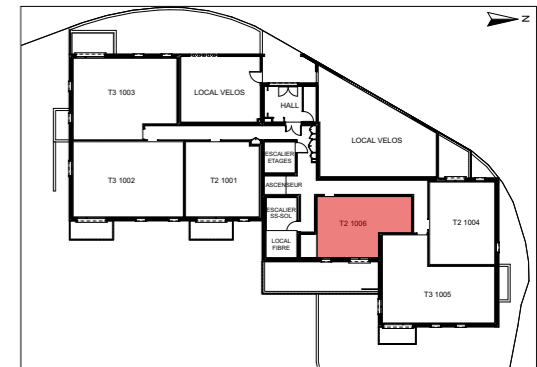


Coop Logis   
Groupe ActionLogement



## CŒUR SIMEON



### L'Huisserie



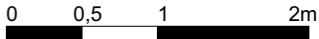
### DESCRIPTION LOGEMENT

Etage	Rez-de-chaussée
Appartement	1006
Type	T2
HSP	2,50m

### Légende :

- VRE : Volet roulant électrique
- PF : Porte-fenêtre
- OF : Ouvrant à la française
- F+AV : Fenêtre + Allège vitrée
- LL : Lave-linge
- LV : Lave-vaisselle
- R : Réfrigérateur
- CET : Chauffe-eau thermodynamique
- PAC : Module de pompe à chaleur
- PL : Placard
- GTL : Gaine Technique de Logement
-  Plenum
-  Poutre

1006	Surfaces
Chambre	15,52
Entrée	3,59
Salle d'eau	5,49
Séjour/Cuisine	19,46
<b>Total habitable</b>	<b>44,06 m<sup>2</sup></b>
Terrasse	28,94m <sup>2</sup>

Echelle : 

Date : 10/06/2024  
Indice 2



Plans non contractuels. Les cotes et surfaces sont données à titre indicatif et peuvent varier en fonction des impératifs de construction. Des modifications mineures pour des raisons d'ordre technique ou administratif pourront être apportées. Les soffites, faux-plafonds et gaines sont susceptibles d'évoluer en nombre et dimension. Les canalisations, convecteurs, retombées et regards ne sont pas figurés. L'aménagement de la cuisine, ainsi que la position du mobilier est donné à titre indicatif. Seuls les plans déposés au rang de minutes du notaire font foi.