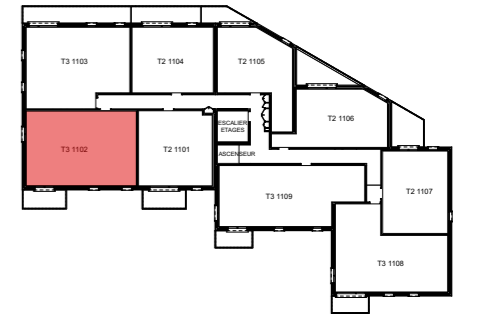




CŒUR SIMEON

L'Huisserie



DESCRIPTION LOGEMENT

Etage	1er étage
Appartement	1102
Type	T3
HSP	2,50m

Légende :

- ◻ VRE : Volet roulant électrique
- ◻ PF : Porte-fenêtre
- ◻ OF : Ouvrant à la française
- ◻ F+AV : Fenêtre + Allège vitrée
- ◻ LL : Lave-linge
- ◻ LV : Lave-vaisselle
- ◻ R : Réfrigérateur
- ◻ CET : Chauffe-eau thermodynamique
- ◻ PAC : Module de pompe à chaleur
- ◻ PL : Placard
- ◻ GTL : Gaine Technique de Logement
- ◻ Plenum
- ◻ Poutre

1102 Surfaces

Room	Surface (m²)
Chambre 1	12,07
Chambre 2	9,42
Entrée	7,50
Salle de bain	5,13
Séjour/Cuisine	32,31
WC	1,49
Total habitable	67,92 m²
Balcon	7,22m²

Echelle : 0 0,5 1 2m

Date : 04/03/2024
Indice 2

Plans non contractuels. Les cotes et surfaces sont données à titre indicatif et peuvent varier en fonction des impératifs de construction. Des modifications mineures pour des raisons d'ordre technique ou administratif pourront être apportées. Les soffites, faux-plafonds et gaines sont susceptibles d'évoluer en nombre et dimension. Les canalisations, convecteurs, retombées et regards ne sont pas figurés. L'aménagement de la cuisine, ainsi que la position du mobilier est donné à titre indicatif. Seuls les plans déposés au rang de minutes du notaire font foi.

