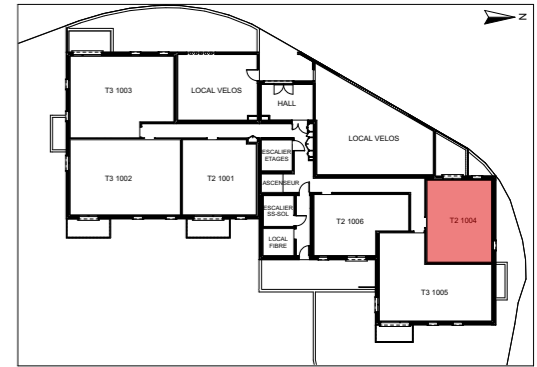


CŒUR SIMEON

L'Huisserie



DESCRIPTION LOGEMENT

Etage	Rez-de-chaussée
Appartement	1004
Type	T2
HSP	2,50m

Légende :

- VRE : Volet roulant électrique
- PF : Porte-fenêtre
- OF : Ouvrant à la française
- F+AV : Fenêtre + Allège vitrée
- LL : Lave-linge
- LV : Lave-vaisselle
- R : Réfrigérateur
- CET : Chauffe-eau thermodynamique
- PAC : Module de pompe à chaleur
- PL : Placard
- GTL : Gaine Technique de Logement
- Plenum
- Poutre

1004	Surfaces
Chambre	12,60
Salle d'eau	5,37
Séjour/Cuisine	26,00
	43,97 m²
Total habitable	43,97 m²
Terrasse	8,89m²

Echelle :

Date : 04/03/2024
Indice 2



Plans non contractuels. Les cotes et surfaces sont données à titre indicatif et peuvent varier en fonction des impératifs de construction. Des modifications mineures pour des raisons d'ordre technique ou administratif pourront être apportées. Les soffites, faux-plafonds et gaines sont susceptibles d'évoluer en nombre et dimension. Les canalisations, convecteurs, retombées et regards ne sont pas figurés. L'aménagement de la cuisine, ainsi que la position du mobilier est donné à titre indicatif. Seuls les plans déposés au rang de minutes du notaire font foi.