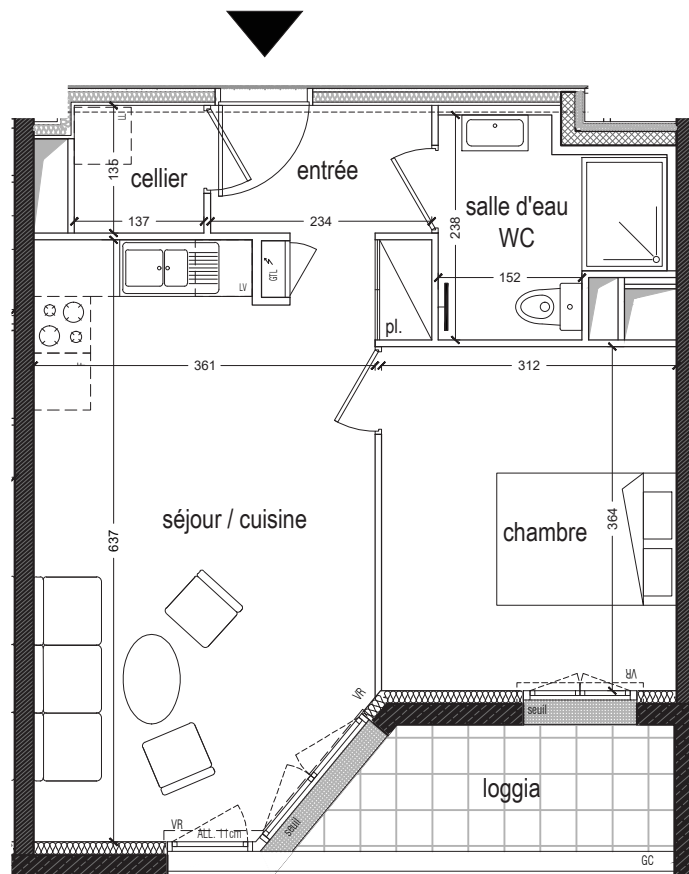


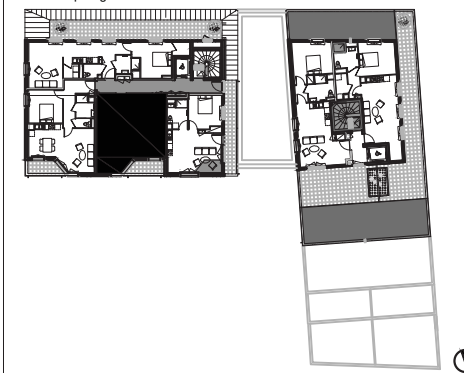
OPALE

Coop Logis 

Groupe ActionLogement



Plan de repérage



Plan de vente

| Bâtiment | Niveau | Numéro | Type |
|----------|--------|--------|------|
| 3        | R+4    | 317    | T2   |

| Désignation            | Surfaces           |
|------------------------|--------------------|
| séjour / cuisine + pl. | 22.5m <sup>2</sup> |
| chambre                | 11.4m <sup>2</sup> |
| salle d'eau / wc       | 4.6m <sup>2</sup>  |
| entrée                 | 3.2m <sup>2</sup>  |
| cellier                | 1.8m <sup>2</sup>  |







|                                 |                          |
|---------------------------------|--------------------------|
| <b>Surface totale habitable</b> | <b>43.5m<sup>2</sup></b> |
| loggia                          | 5.5m <sup>2</sup>        |

Nota : la surface de placard est incluse dans celle des pièces attenantes

|      |            |
|------|------------|
| Date | 06.06.2023 |
|------|------------|

Maître d'oeuvre : **DLW Architectes**

ALL hauteur d'allège  
 AV hauteur d'allège vitrée  
 VR volet roulant  
 pl. placard  
 GC garde-corps  
 PV pare-vue

 tableau électrique  
 soffite ou faux-plafond  
 emplacement réfrigérateur (F), lave-vaisselle (LV), lave-linge (LL)  
 emplacement cuisinière  
 emplacement pour évier  
 sèche-serviette

Nota : En fonction des nécessités techniques de la réalisation, des modifications sont susceptibles d'être apportées à ce plan qui ne revêt, avant d'être annexé à l'acte authentique de vente, qu'un caractère informatif. Les surfaces indiquées sont approximatives, les soffites, faux plafonds, retombées, gaines, sont susceptibles d'évoluer en situation, en nombre et en dimension. La végétalisation n'est pas contractuelle. Les éléments de mobilier (meubles, plans de travail) ne sont pas fournis et ne sont placés qu'à titre indicatif. Les accès aux terrasses et prolongements extérieurs peuvent comporter un surbot ou hauteur de marche à franchir.