

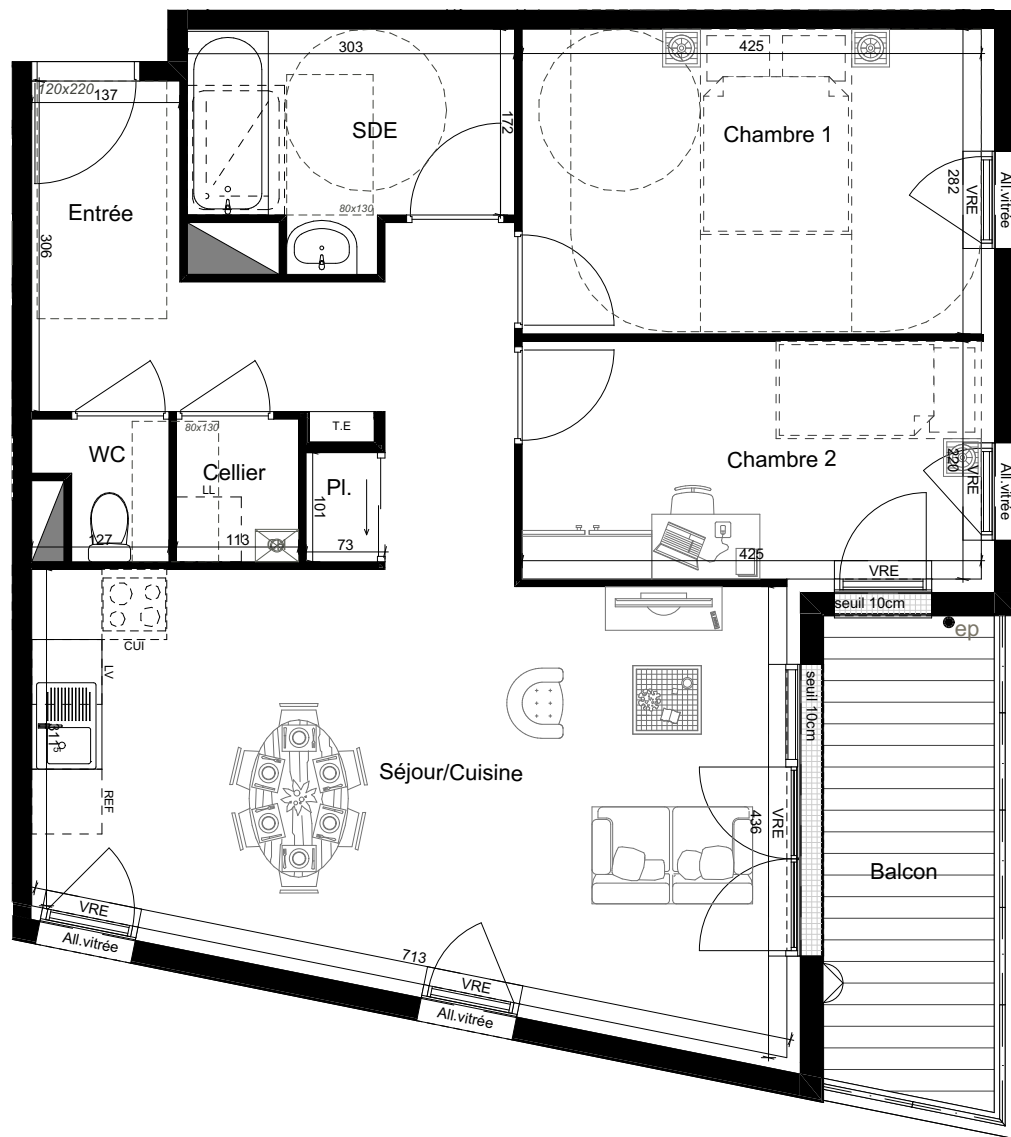
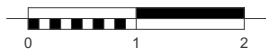
RESIDENCE TY BOUG

Rue D'Anjou - GENESTON

PIERREVAL

6 Avenue M. Berthelot
44 800 SAINT-HERBLAIN
Tél : 02.51.89.28.00
www.pierreval.com

GRUPE
PIERREVAL
Vivons l'immobilier autrement



T.3	Logement B202	Niveau : R+2
	Pièce	Surfaces habitables
	Entrée + PL	11.06 m ²
	Séjour / Cuisine	26.27 m ²
	Chambre.1	11.99 m ²
	Chambre.2	9.35 m ²
	S.D.E	5.69 m ²
	W.C	1.37 m ²
	Cellier	1.49 m ²
	TOTAL	67.22 m²
		Surfaces annexes
	Balcon	7.01 m ²



LEGENDE	
[T.E]	Tableau général électrique
[Gaine]	Gaine technique
[Boiler]	Chaudière gaz à condensation
F/PF/C	Fenêtre / Porte-fenêtre / Coulisant
FAFV/VR	Fenêtre à allège fixe vitrée / Volet roulant
Hts	Hauteur à franchir accès terrasse = 10 cm
Pl.	Placard

NOTA : Les cotes et surfaces indiquées peuvent varier légèrement en fonction des impératifs de construction. Des modifications mineures ou des aménagements de détails nécessaires pour des raisons d'ordre technique ou administratif pourront être reportés sur les plans.

DOCUMENT NON CONTRACTUEL

19/10/2023

SARL CREA
37 rue Des Dervallières- 44000 NANTES
Tél : 02.72.01.98.22 - crea.architecte@gmail.com

BAT.

B

Logement B202