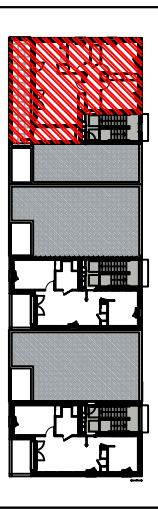


| Légende | |
|---------|--|
| | bouillon d'eau chaude |
| | radiateur |
| | chaudière |
| | PC T1A4+ |
| | Interrupteur simple éclairage + voyant |
| | Interrupteur simple éclairage + voyant |
| | Interrupteur volet vent |
| | bouton poussoir |
| | RL 45 |
| | pêne rétrov. officieux de consommation |
| | thermostat d'ambiance |
| | double plafond |
| | réglette lumineuse |
| | éclairage décalé |
| | vidéophone |
| | radiateur |
| | radiateur sèche serviettes |

Nota : le présent plan est établi sur la base du dossier de réclamation et pourra subir des adaptations dimensionnelles, techniques et d'organisation, afin de répondre aux contraintes induites par les études détaillées d'exécution. Les portes, poteaux soffites et faux plafond n'apparaissent pas systématiquement sur le présent plan. Les éléments de mobilier, meubles et plan de travail ne sont placés qu'à titre indicatif. Les surfaces et cotations indiquées ne sont pas contractuelles et susceptibles de modifications.



BATIMENT A R+2 T3 - n°201



SURFACES

| | |
|------------------|----------------------------|
| Entrée /PI | 7.01 m ² |
| Séjour / Cuisine | 28.11 m ² |
| Chambre 1 | 10.79 m ² |
| Chambre 2 | 10.22 m ² |
| Salle de Bain | 6.27 m ² |
| Wc | 1.43 m ² |
| TOTAL | 63.83 m² |

| ANNEXES | |
|------------|----------------------|
| Terrasse : | 17.53 m ² |
| Cellier | 4.89 m ² |

Novembre 2023 indice 4