

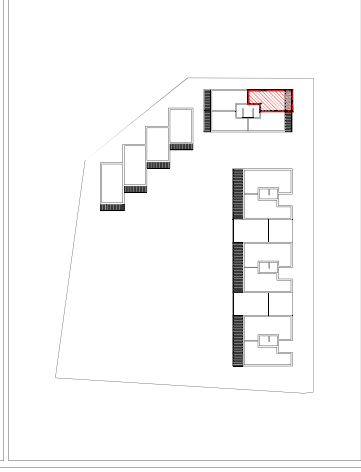
# VL 11 - Erdre-Portrie



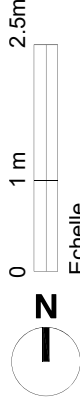
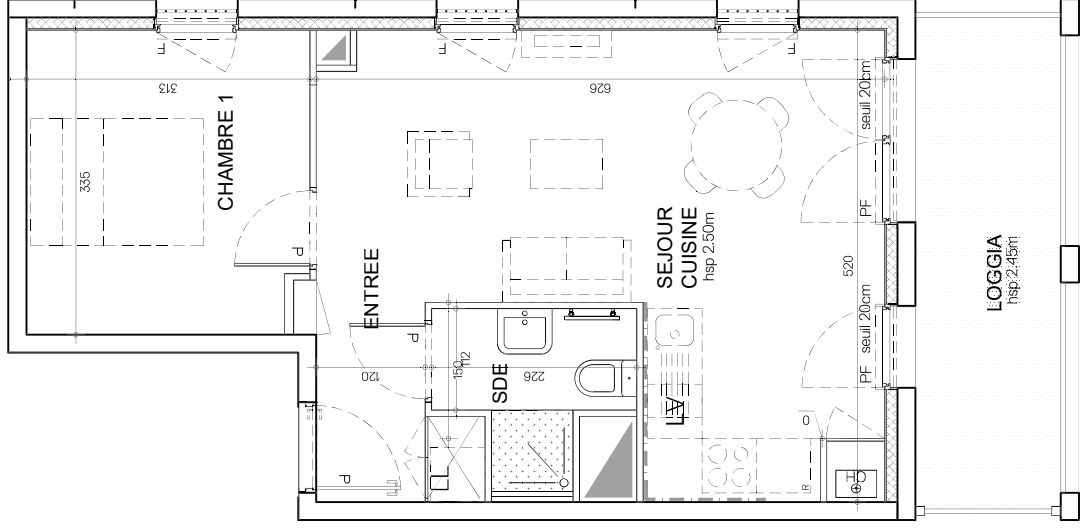
## VL 11 - Erdre-Portrie Allée des chênes - 44300 Nantes

Bât.	Etage	n° lot	Type
D	R+1	D 04	T2

Pièce	Surface
Entrée	3,26 m <sup>2</sup>
Séjour / cuisine	24,46 m <sup>2</sup>
SdE	3,34 m <sup>2</sup>
Chambre 1	10,30 m <sup>2</sup>
<b>TOTAL SHAB</b>	<b>41,35 m<sup>2</sup></b>
Loggia	8,62 m <sup>2</sup>



**PLAN DE VENTE**  
 Date : janvier 2023  
 Indice : D



Echelle

P	Porte	CH	Chaudière	ETEL	Tableau électrique	Placard	Gaine technique
F	Fenêtre	LL	Lave-linge	Lavabo sur colonne	Placard en option	Radiateur Sde/Sdb	
PF	Porte-fenêtre	LV	Lave-vaisselle	hsp	Hauteur sous plafond	Faux-plafond	

### Nota

Le présent plan exprime des dispositions générales de l'appartement, susceptibles d'adaptations techniques, de dimensions et d'organisation en fonction de nécessité techniques de réalisation. Les équipements ménagers (notés LL, LV, ...) ne sont pas fournis. La surface de chaque pièce est calculée avec son éventuel placard. Les poutres, poteaux, soffites et faux plafond n'apparaissent pas systématiquement.