

# VL 11 - Erdre-Portrie

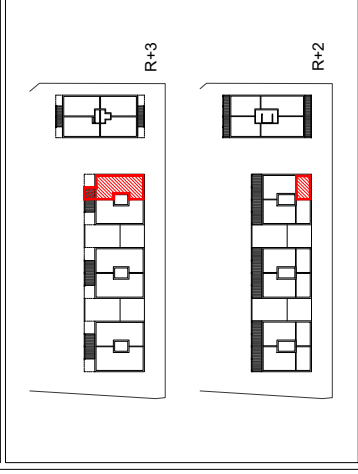


## VL 11 - Erdre-Portrie

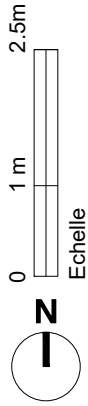
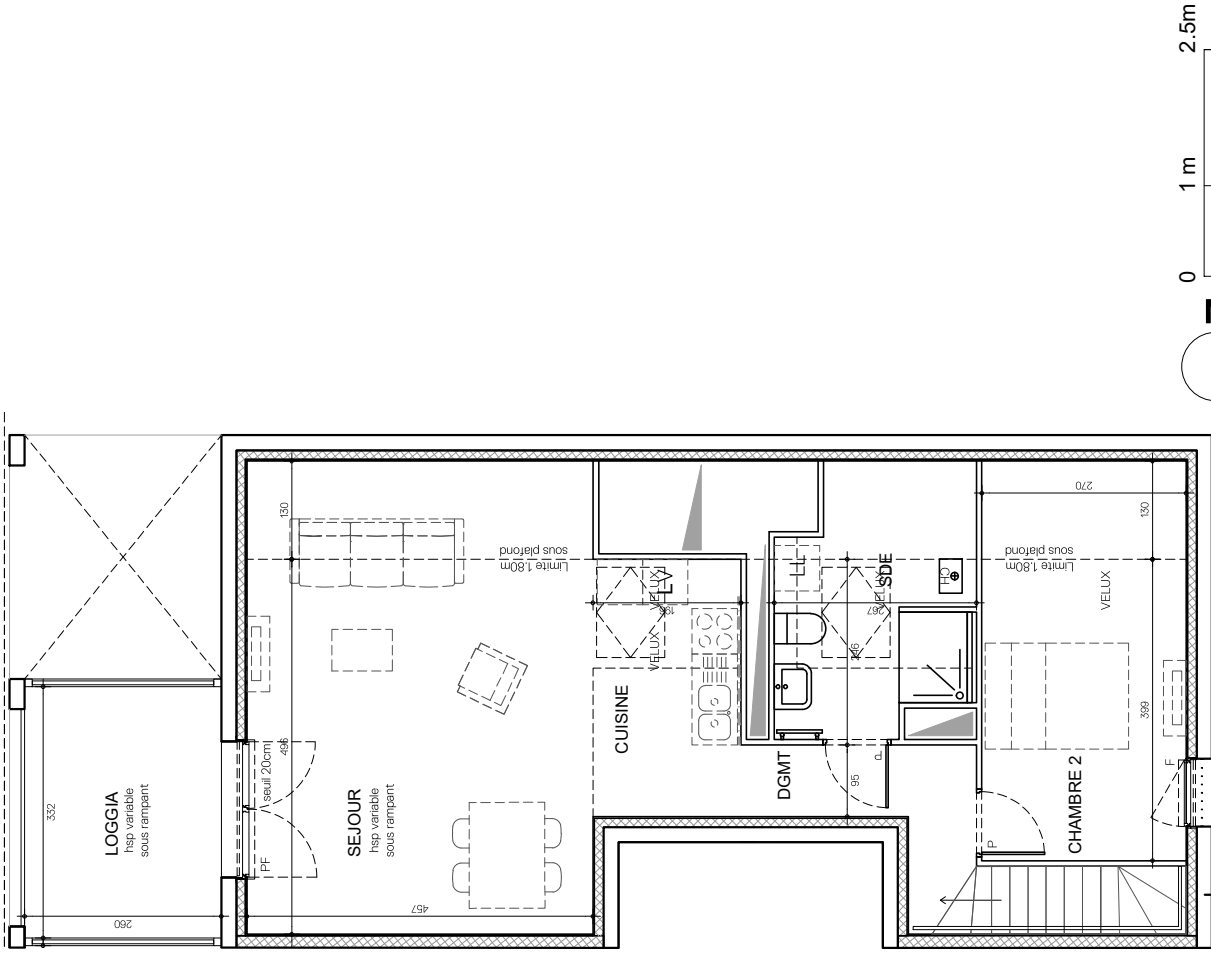
Allée des chênes - 44300 Nantes

Bât.	Etage	n° lot	Type
C	R+2 / 3	C 04	T3D

Pièce	Surface
Etage bas	5,81 m²
Entrée	1,73 m²
WC	11,47 m²
Chambre 1	
Etage haut	5,41 m²
Déjàgèment	22,69 m²
Séjour	4,81 m²
Cuisine	5,81 m²
SdE	10,78 m²
Chambre 2	
<b>TOTAL SHAB</b>	<b>68,51 m²</b>
Loggia	8,65 m²



**PLAN DE VENTE**  
 Date : janvier 2023  
 Indice : D



Placard	Placard	Gaine technique
Placard en option	Placard sur colonne	Radiateur Sde/Sdb
Faux-plafond	hsp	Tableau électrique
hsp	Lave-linge	Lavabo sur colonne
hsp	Lave-vaisselle	Hauteur sous plafond

### Nota

Le présent plan exprime des dispositions générales de l'appartement, susceptibles d'adaptations techniques, de dimensions et d'organisation en fonction de nécessités techniques de réalisation. Les équipements ménagers (notés LL, LV...) ne sont pas fournis. La surface de chaque pièce est calculée avec son éventuel placard. Les poutres, poteaux, soffites et faux-plafond n'apparaissent pas systématiquement.