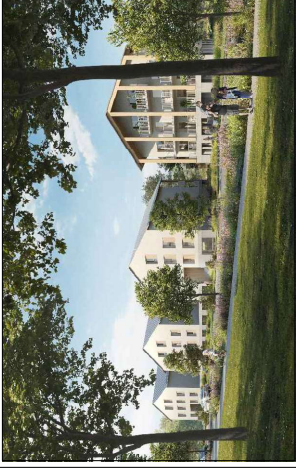


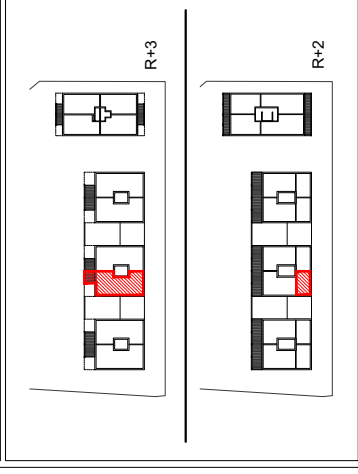
VL 11 - Erdre-Portrie



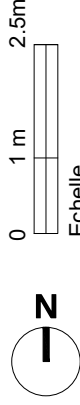
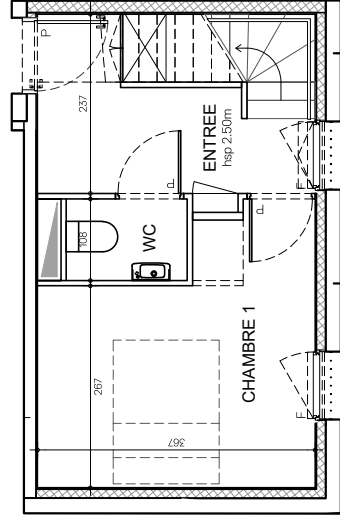
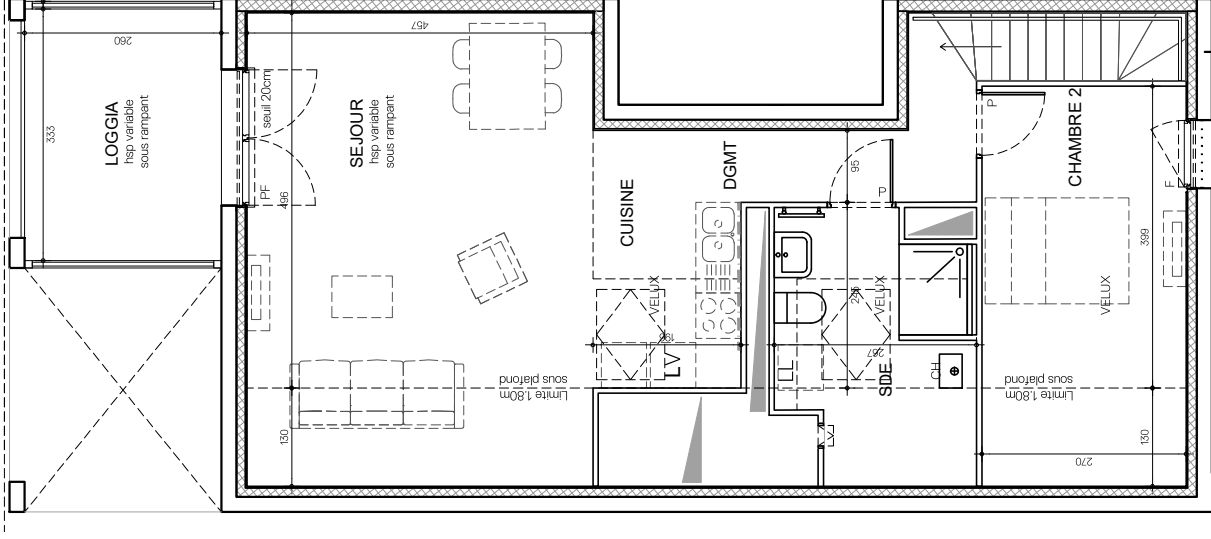
VL 11 - Erdre-Portrie Allée des chênes - 44300 Nantes

Bât.	Etage	n° lot	Type
B	R+2 / 3	B 05	T3D

Pièce	Surface
Etage bas	5,81 m ²
Entrée	1,73 m ²
WC	11,47 m ²
Chambre 1	
Etage haut	5,41 m ²
Déjàgèment	22,69 m ²
Séjour	4,81 m ²
Cuisine	5,81 m ²
SeE	10,77 m ²
Chambre 2	
TOTAL SHAB	68,50 m²
Loggia	6,64 m ²



PLAN DE VENTE
 Date : janvier 2023
 Indice : D



	Gaine technique
	Radiateur Sde/Sdb
	Placard
	Placard en option
	Faux-plafond
	ETEL Tableau électrique
	Lavabo sur colonne
	hsp Hauteur sous plafond
	P Porte
	F Fenêtre
	PF Porte-fenêtre
	CH Chaudière
	LL Lave-linge
	LV Lave-vaisselle

Nota

Le présent plan exprime des dispositions générales de l'appartement, susceptibles d'adaptations techniques, de dimensions et d'organisation en fonction de nécessité techniques de réalisation. Les équipements ménagers (notés LL, LV, ...) ne sont pas fournis. La surface de chaque pièce est calculée avec son éventuel placard. Les poutres, poteaux, soffites et faux-plafond n'apparaissent pas systématiquement.