

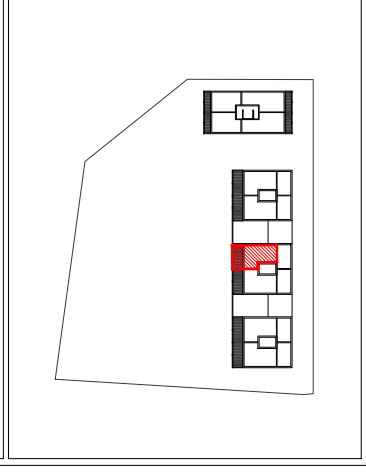
VL 11 - Erdre-Portrie



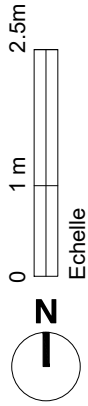
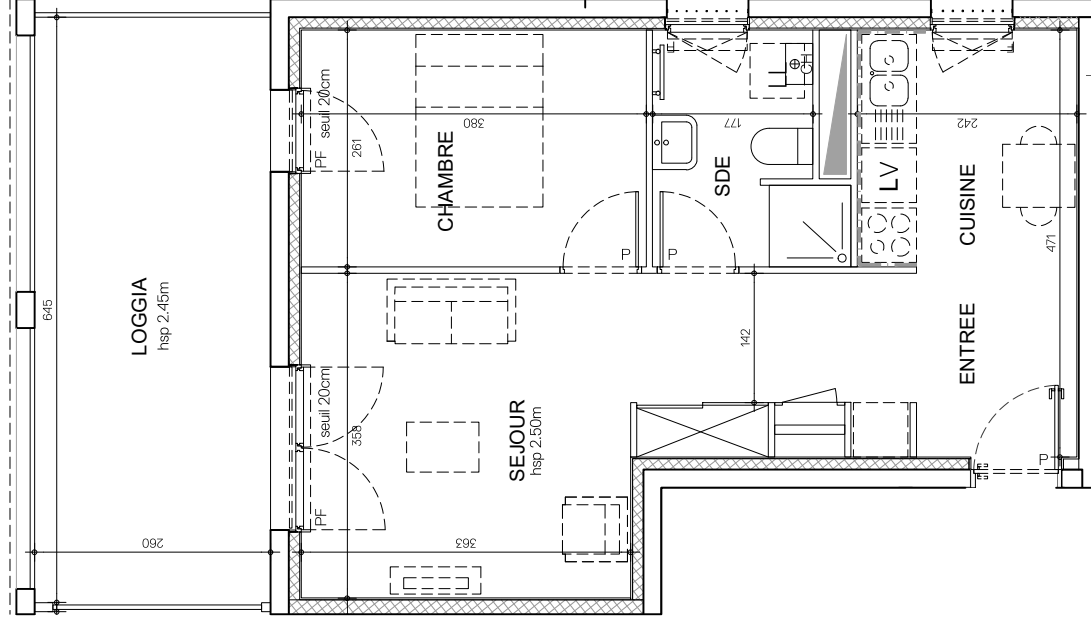
VL 11 - Erdre-Portrie Allée des chênes - 44300 Nantes

Bât.	Étage	n° lot	Type
B	R+2	B 03	T2

Pièce	Surface
Entrée	3.71 m²
Séjour	18.74 m²
Cuisine	6.81 m²
SdE	4.95 m²
Chambre	9.92 m²
TOTAL SHAB	43.63 m²
Loggia	16.77 m²



PLAN DE VENTE
 Date : janvier 2023
 Indice : D



P	Porte	CH	Chaudière	ETEL	Tableau électrique	Placard	Gaine technique
F	Fenêtre	LL	Lave-linge		Lavabo sur colonne	Placard en option	Radiateur Sde/Sdb
PF	Porte-fenêtre	LV	Lave-vaisselle	hsp	Hauteur sous plafond	Faux-plafond	

Nota

Le présent plan exprime des dispositions générales de l'appartement, susceptibles d'adaptations techniques, de dimensions et d'organisation en fonction de nécessité techniques de réalisation. Les équipements ménagers (notés LL, LV, ...) ne sont pas fournis. La surface de chaque pièce est calculée avec son éventuel placard. Les poutres, poteaux, soffites et faux-plafond n'apparaissent pas systématiquement.