

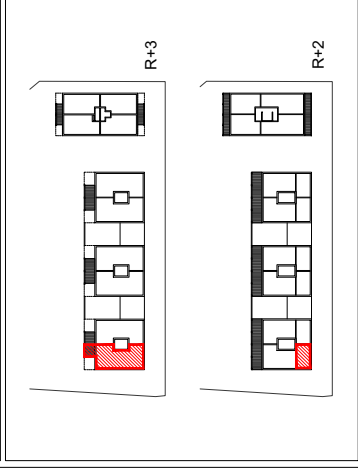
VL 11 - Erdre-Portrie



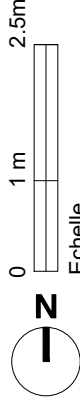
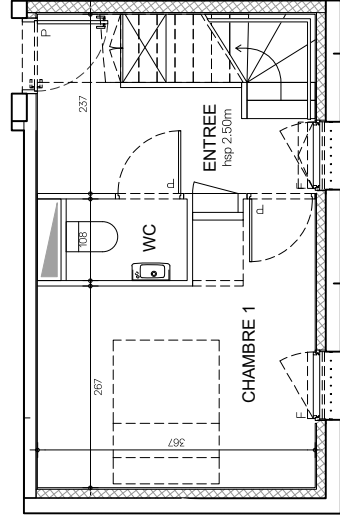
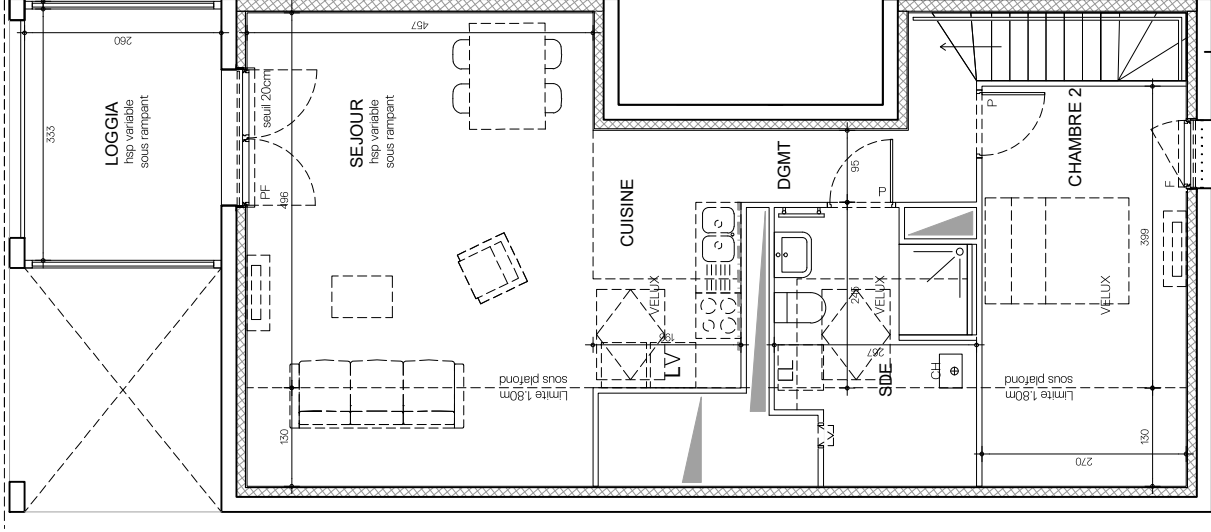
VL 11 - Erdre-Portrie Allée des chênes - 44300 Nantes

Bât.	Etage	n° lot	Type
A	R+2 / 3	A 05	T3D

Pièce	Surface
Etage bas	5,81 m²
Entrée	1,73 m²
WC	11,47 m²
Chambre 1	
Etage haut	5,41 m²
Déjàgèment	22,69 m²
Séjour	4,81 m²
Cuisine	5,81 m²
SdE	10,77 m²
Chambre 2	
TOTAL SHAB	68,50 m²
Loggia	6,64 m²



PLAN DE VENTE
 Date : janvier 2023
 Indice : D



Echelle

	Porte	CH	Chaudière		ETEL	Tableau électrique		Placard		Gaine technique
	Fenêtre	LL	Lave-linge		Lavabo	sur colonne		Placard en option		Radiateur Sde/Sdb
	Porte-fenêtre	LV	Lave-vaisselle		hsp	Hauteur sous plafond		Faux-plafond		

Nota

Le présent plan exprime des dispositions générales de l'appartement, susceptibles d'adaptations techniques, de dimensions et d'organisation en fonction de nécessité techniques de réalisation. Les équipements ménagers (notés LL, LV, ...) ne sont pas fournis. La surface de chaque pièce est calculée avec son éventuel placard. Les poutres, poteaux, soffites et faux-plafond n'apparaissent pas systématiquement.