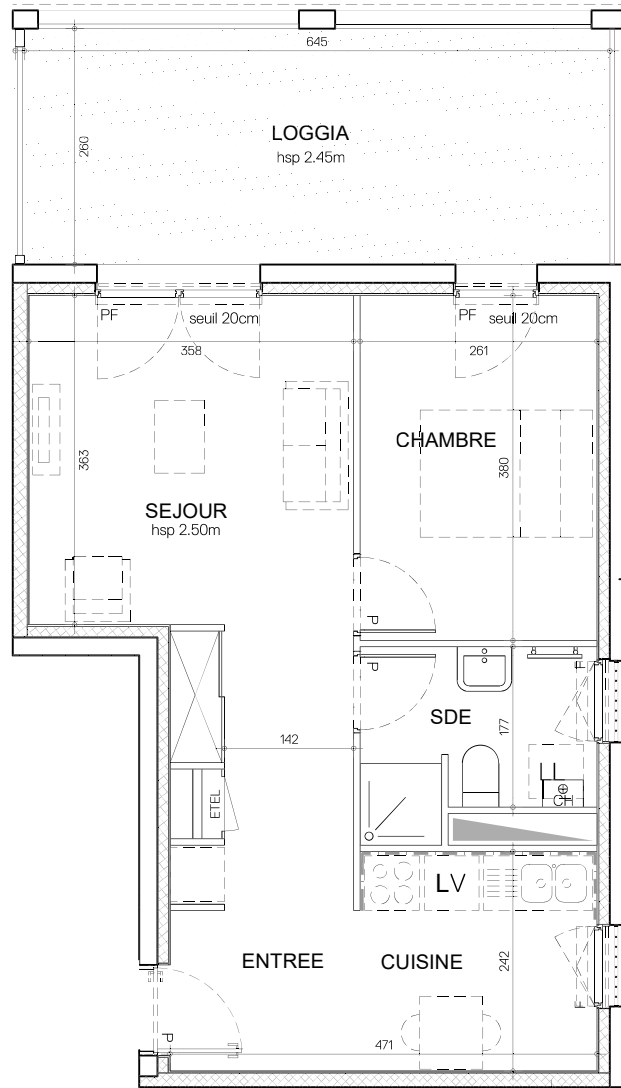


Les jardins de Lily - Erdre-Portrerie

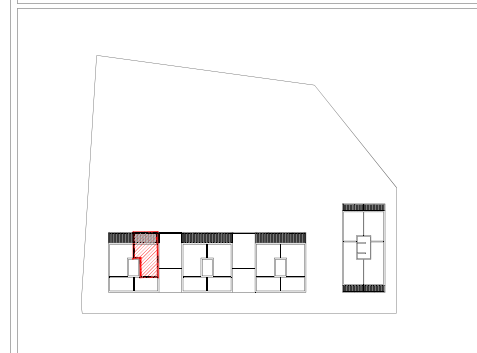


Les jardins de Lily
Rue du Haut Launay
Erdre-Portrerie - 44300 Nantes



| Bât. | Etage | n° lot | Type |
|------|-------|--------|------|
| A | R+2 | A 03 | T2 |

| Pièce | Surface |
|-------------------|----------------------------|
| Entrée | 3.71 m ² |
| Séjour | 18.74 m ² |
| Cuisine | 6.31 m ² |
| SdE | 4.95 m ² |
| Chambre | 9.92 m ² |
| TOTAL SHAB | 43.63 m² |
| Loggia | 16.77 m ² |



Nota

Le présent plan exprime des dispositions générales de l'appartement, susceptibles d'adaptations techniques, de dimensions et d'organisation en fonction de nécessité techniques de réalisation. Les équipements ménagers (notés LL, LV ...) ne sont pas fournis. La surface de chaque pièce est calculée avec son éventuel placard. Les poutres, poteaux, soffites et faux plafond n'apparaissent pas systématiquement.

| | | | | | | | | | |
|----|---------------|----|----------------|------|----------------------|--|----------------|--|--|
| P | Porte | CH | Chaudière | ETEL | Tableau électrique | | Placard | | Gaine technique |
| F | Fenêtre | LL | Lave-linge | | Lavabo sur colonne | | Placard en TMA | | Radiateur Sde/Sdb |
| PF | Porte-fenêtre | LV | Lave-vaisselle | hsp | Hauteur sous plafond | | Faux-plafond | | Plafond droit à R+3, dans les lgmts en duplex, sous rampants |

PLAN DE VENTE

Date : mars 2023

Indice : E