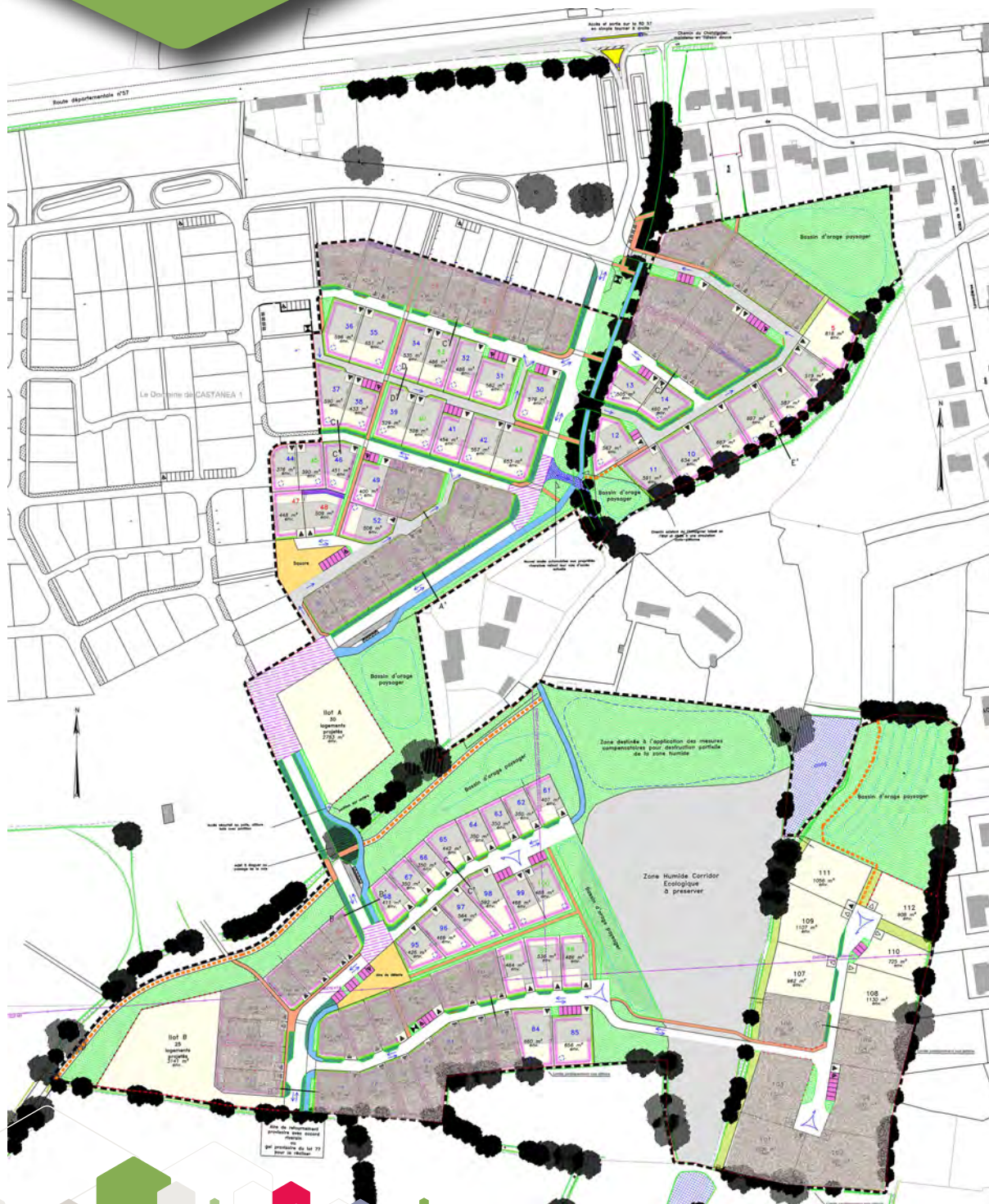


# SAINT BERTHEVIN

## Domaine d'Arboréa

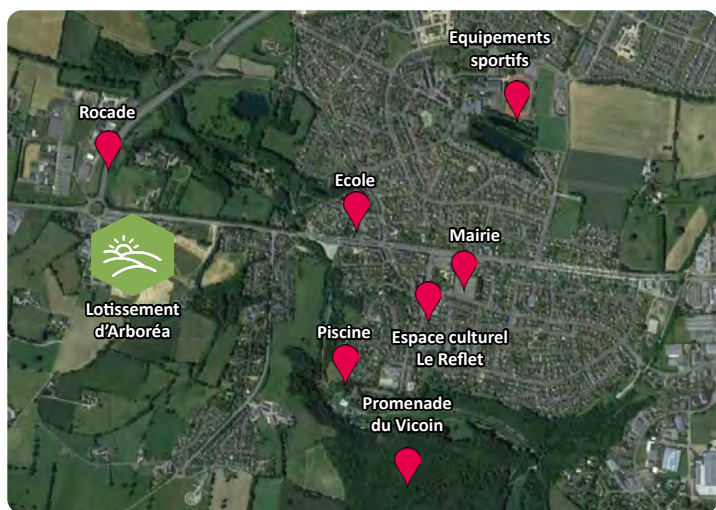
PROPRIÉTAIRE EN ACCESSION ABORDABLE





# SAINT BERTHEVIN

## Domaine d'Arboréa



« Le Domaine d'ARBOREA est l'endroit idéal pour réaliser votre projet d'accession à la propriété. A deux pas de Laval, profitez de ce cadre de vie unique au coeur d'un tout nouvel espace aménagé et à proximité de la campagne environnante. »

Lucie MORILLON  
Conseillère Commerciale

56 parcelles de 350 à 1 130 m<sup>2</sup>

> Prix à partir de 42 700 € TTC

## Présentation

Le lotissement se situe en périphérie de Laval à Saint-Berthevin sur la route de Rennes. Cette commune dynamique dispose de tous les commerces et services nécessaires et d'équipements sportifs et culturels.



**Coop Logis**   
Groupe ActionLogement

**02 43 49 49 10**  
**cooplogis.fr**