

LES TERRASSES



parevue bois 1.2m ht

bande gravillons 1.2m

parevue bois 1.8m ht

bande gravillons 1.5m

parevue bois 1.8m ht

LEGENDE

| | |
|--|---|
| | chauffière gaz |
| | coffret électrique |
| | HSP 230 |
| | porte fenêtre coulissante équipée d'un volet roulant |
| | manivelle casillo-battente équipée d'un volet roulant |
| | sèche serviette |
| | retombée de poutre |

LEGENDE ACCESSIBILITE PMR

| | |
|--|------------------------------------|
| | espace de manoeuvre diamètre 155cm |
| | espace de manoeuvre 80x130cm |
| | espace de manoeuvre 120x220cm |

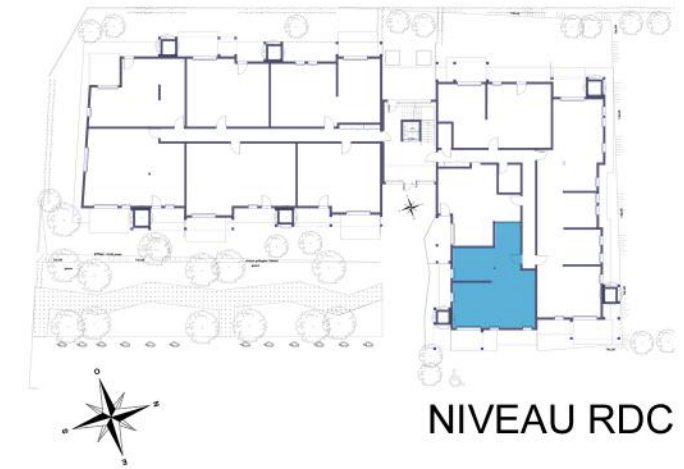
ECHELLE : 1/50



Coop Logis

Groupe ActionLogement

22, rue Royallieu - CS 10929 - 53009 LAVAL cedex



NIVEAU RDC

LOGEMENT 010 - T3

| | |
|----------------|--------------|
| Séjour/Cuisine | 27.32 |
| Chambre 1 | 11.85 |
| Chambre 2 | 9.48 |
| SDD | 5.53 |
| Cellier | 2.40 |
| wc | 1.98 |
| Dégagement | 2.96 |
| Placard | 0.52 |
| TOTAL | 62.04 |
| Terrasse | 10.00 |



Le présent plan est établi sur la base du dossier de consultation des entreprises et pourra subir des adaptations dimensionnelles, techniques et d'organisation afin de répondre aux contraintes induites par les études détaillées d'exécution.

Les poutres, poteaux, soffites, canalisations et faux plafonds n'apparaissent pas systématiquement sur le présent plan.

Les éléments de mobilier ne sont placés qu'à titre indicatif. La hauteur sous plafond des pièces est de 2.50m sauf mention contraire.

Les cloisons séparatives ont une épaisseur de 7cm sauf mention contraire. L'ensemble des menuiseries sont équipées de volets roulants. Les fenêtres ont une allège de 70cm sauf mention contraire.