

# EOLIE

28 logements - Ecoquartier ZAC de la Maison Neuve  
Rue des petits toits - Guérande

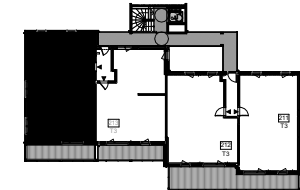
## Maître d'ouvrage

**SOCOBRET**  
15 rue Jeanne d'Arc - 44000 NANTES  
tel 02 40 47 14 37

## Architecte

**PADW**  
44 rue Fouré - 44000 NANTES  
Tél: 02 40 48 41 42/ Mel: contact@pa-dw.fr

## Localisation



## TABLEAU DES SURFACES

cellier	3,5
Chambre 1	13,8
Chambre 2	9,2
Chambre 3	9,2
Entrée + PL + Dégagement	11,2
Salle de bains	5,4
Séjour/Cuisine	28,9
WC	1,6
<b>SURFACES HABITABLES</b>	<b>82,8 m<sup>2</sup></b>

Balcon	12,2
<b>SURFACES ANNEXES</b>	<b>12,2 m<sup>2</sup></b>

## BATIMENT 2

ETAGE	LOT N°	TYPE
R+1	214	T4

## LEGENDE DU PLAN :

**VR** : Volet Roulant Manuel  
**VRE** : Volet Roulant Electrique  
**ST** : Store Toile  
**FAP** : Fenêtre allège pleine  
**FAV** : Fenêtre allège vitrée  
**PF** : Porte-Fenêtre  
**FX** : châssis fixe  
**ETEL** : Tableau Electrique  
**HSP** : Hauteur Sous Plafond ou Poutre

**LE** : Luminaire Extérieur  
**PV** : Pare vue

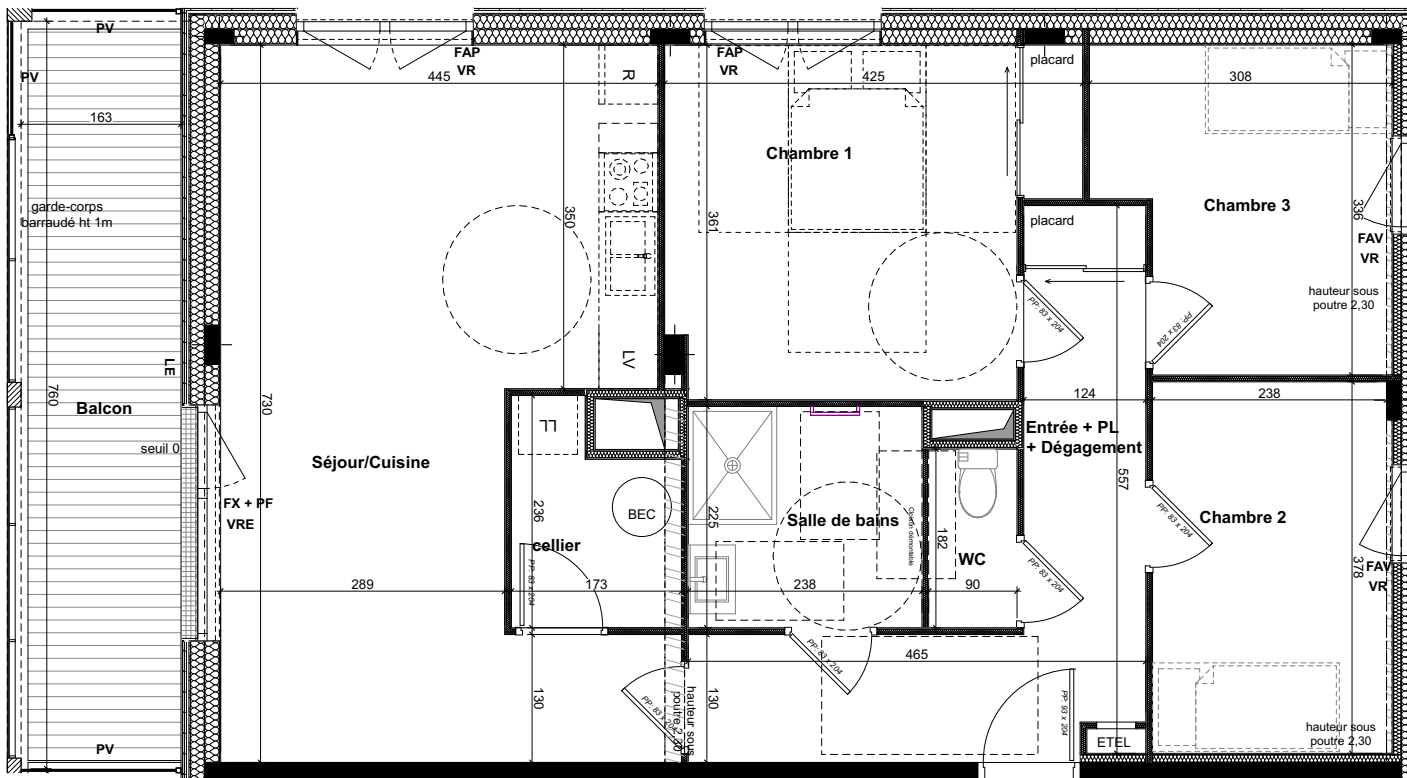
Soffite  
 Faux plafond

Gaine technique

Ballon d'Eau Chaude thermodynamique

EDITION : 30/06/2021

Ind 0



## NOTA

En fonction des nécessités techniques de la réalisation, des modifications sont susceptibles d'être apportées à ce plan qui ne revêt, avant d'être annexé à l'acte authentique de vente, qu'un caractère informatif. Les surfaces indiquées sont approximatives. Les soffites, faux-plafonds, retombées et gaines sont susceptibles d'évoluer en situation, en nombre et en dimension. La végétalisation n'est pas contractuelle. Les éléments de mobilier (meubles et plans de travail) ne sont placés qu'à titre indicatif. Les accès aux terrasses et prolongements extérieurs peuvent comporter un surbot ou hauteur de marche à franchir.